



Deckel mit Kindersicherung.

Childproof lid,  
bayonet mechanism.

Couvercle sûr pour les enfants.



## Montageanleitung Regenspeicher

**3P Rondo 230 Liter**

## Instruction sheet

**3P Rondo 230 litres**

## Notice de montage de récupérateur

**3P Rondo 230 litres**

Zum Befüllen des Regenspeichers  
empfehlen wir die 3P Regenfilter  
3P Filtersammler oder  
3P Sammelfilter mit Hahn!

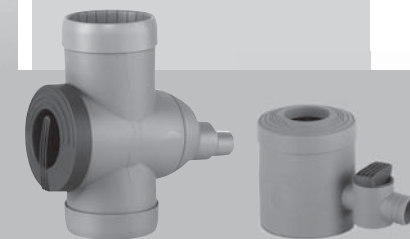
We recommend our 3P Filter Collectors  
to fill the raintank!

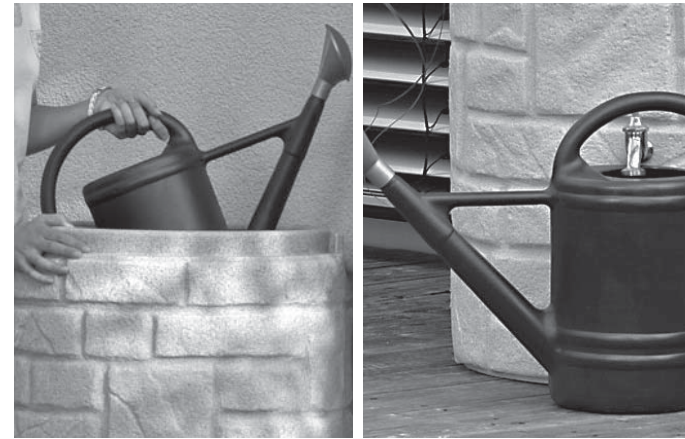
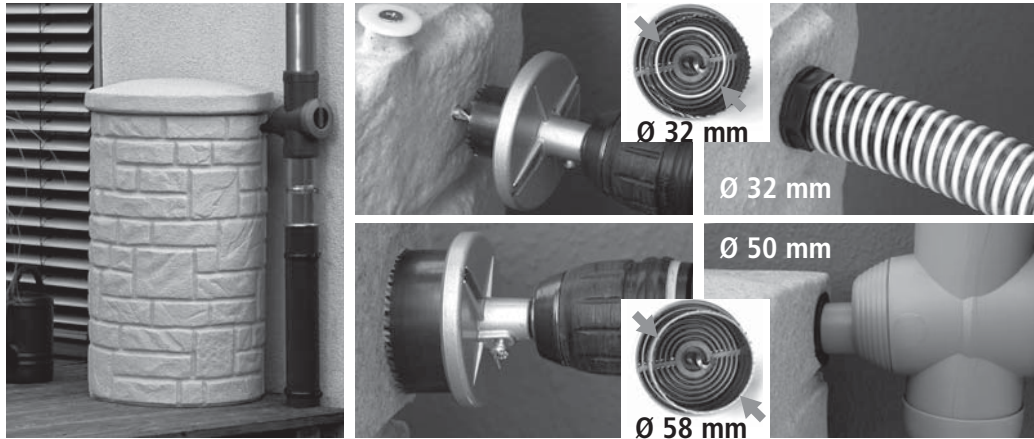
Pour remplir le récupérateur  
on recommande  
les Collecteurs d'eau de pluie 3P!

**Lieferung ohne Wasserhahn**

**Delivery without tap**

**Livraison sans robinet**





### 1. Aufstellen des Regenspeichers

Regenspeicher auf festem geradem Untergrund in der Nähe des Fallrohres aufstellen und ausrichten.

### 2. Anschließen an das Fallrohr

An der Oberkante des Speichers kann man die Öffnung für den Anschluss des Filters anbringen. Wir empfehlen das 3P Anschluss-Set 32 mm (Art.-Nr. 9000128) für den Anschluss unserer Fallrohrfilter.

Sie können entweder mit dem Handbohrer oder der 3P Lochsäge (Art.-Nr. 9000276) die Öffnung für das Anschluss-teil erstellen (Ø 32 mm), oder Ø 58 mm für einen 50-er Anschluss. Bitte beachten Sie die Montageanleitung des gewählten Fallrohrfilters.

### 3. Wasserentnahme

Siehe Bild oben  
Optional kann auch ein Wasserhahn am Rondo 230 angebracht werden.

### 4. Wintervorkehrung

Der Tank muss im Winter völlig entleert und vom Regenwasserzulauf abgeklemmt werden.

### 1. Setting up

Site the Rain tank on a firm level surface adjacent to a downpipe.

### 2. Connection to the downpipe

Locate the area to form a hole for connecting the down pipe filter or diverter. Use the hole saw set. Take care to select the right size saw. Choose Ø 32 mm of the hole saw

for 32 connection or Ø 58 mm for a connection 50 mm. Refer to the instructions for your selected down pipe filter.

### 3. Collecting water

See picture above.  
The Rondo is designed for plunging, as there is no stand. A tap can be fitted.

### 4. Winter Time

The tank must be drained down completely during winter time and disconnected from the rainwater inlet.

### 1. Mise en place du récupérateur à eaux

Positionnez le récupérateur à eaux de pluies sur une surface plane à proximité de la descente de gouttière.

### 2. Raccordement à la descente de gouttière

Sur la partie supérieure du récupérateur, vous trouverez une partie plane où il convient de brancher le raccordement à la descente de gouttière. A cet effet, vous pourriez utiliser la scie cloche

en faisant attention au diamètre utilisé:  
Ø 58 mm pour 50 mm tuyau  
Ø 32 mm pour 32 mm tuyau  
Ensuite, raccorder le récupérateur à la descente de gouttière à l'aide du tuyau.

### 3. Prise d'eau

Voir photo ci-dessus.  
Optionnellement vous pourriez installer un robinet au Rondo 230.

### 4. Précaution d'hiver

Il faut évacuer et déconnecter le réservoir complètement en hiver.