



3P Technik Filtersysteme GmbH

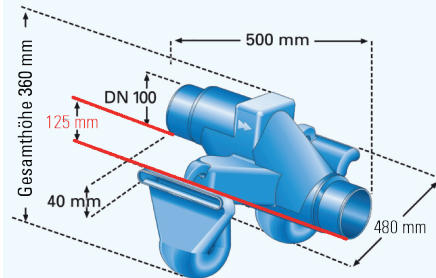
Beschreibung:

Überlauf mit Geruchsverschluss und Absaugung des Oberflächenwassers

Der 3P Überlaufsiphon duo wird zwischen Filter und Überlaufanschluss im Regenwasserspeicher montiert. Dadurch fallen unnötige Montagezeiten und Fittings weg. Durch den festen Höhenversatz im Überlaufsiphon werden Einbaufehler vermieden und somit die Funktion gesichert.

Überlaufsiphon mit einer beidseitigen Abschnorchelung des Oberflächenwassers im Regenwasserspeicher

Kein Durchkommen für Nagetiere
Anschluss-Stutzen für Stützrohr vorhanden



Zubehör für den Regenspeicher

3P Überlaufsiphon duo DN 100

Art.-Nr. 4000200



Beschreibung:

Überlauf mit Geruchsverschluss und Absaugung des Oberflächenwassers

Überlaufsiphon mit einer beidseitigen Abschnorchelung des Oberflächenwassers im Regenwasserspeicher

Kein Durchkommen für Nagetiere

Das regelmäßige Überlaufen der Zisterne ist für eine gleichbleibend gute Wasserqualität wichtig, um ein „Faulen“ des Wassers zu verhindern. Die Schwimmschicht könnte die Wasseroberfläche so abschließen, dass kein Sauerstoff in das Wasser gelangt und ein anaerober Zersetzungsprozess stattfinden könnte.

Technische Daten:

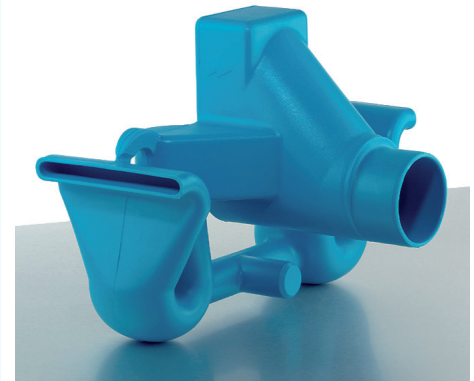
Anschluss: DN 100
Material: Polyethylen

Anschluss-Stutzen DN 50 um ein HT-Rohr als Stützrohr zu nutzen. Wird an der Regenspeicherwand abgestützt. Der Überlaufsiphon ist mit Wasser gefüllt (Geruchsverschluss). Sollte der Speicher einen niedrigen Wasserstand haben, hilft die Stütze den Überlaufsiphon in der richtigen Position zu halten.

Gewicht 3P Überlaufsiphon mono: 2,0 kg
Gewicht 3P Überlaufsiphon duo: 2,2 kg

3P Überlaufsiphon mono DN 100

Art.-Nr. 4000250



Funktionsprinzip:

Schmutzteilchen, die leichter als Wasser sind (z.B. Blütenpollen) steigen langsam auf und schwimmen auf der Wasseroberfläche. Diese Schwimmschicht wird beim Überlaufen der Zisterne durch den speziell geformten Überlaufsiphon mit Skimmereffekt entfernt.

Das regelmäßige Überlaufen der Zisterne ist für eine gleichbleibend gute Wasserqualität wichtig, um ein „Faulen“ des Wassers zu verhindern. Die Schwimmschicht könnte die Wasseroberfläche so abschließen, dass ein anaerober Abbau stattfinden würde.

Verpackungseinheit

3P Überlaufsiphon mono DN 100:
Umkarton 1150 x 790 x 1065 mm: 16 Stück
Palette: 32 Stück



Verpackungseinheit

3P Überlaufsiphon duo DN 100:
Umkarton 1150 x 790 x 1065 mm: 12 Stück
Palette: 24 Stück